

Vos actualités syndicales APTS Laval

BUREAUX SYNDICAUX

Cité de la Santé de Laval

Local : C.SS 21
Téléphone : 450-668-1010 poste : 23840
Télécopieur : 450-975-5027
Horaire: Du lundi au vendredi 8h30 à 16h30

Hôpital juif de réadaptation

Local : B0016
Téléphone : 450-688-9550 poste : 84415

308 boulevard Cartier Ouest

Local : 231
Téléphone (CJ) : 450-933-1505 ou 450-975-4150 poste : 4080
Téléphone (CRDI) : 450-490-1888
Télécopieur : 450-975-0615
Horaire du bureau : lundi au vendredi 8h30 à 16h30

Courriel : laval@aptsq.com

@syndicatAPTSLaval

www.aptsq.com/Laval

À LA UNE

C'EST LE TEMPS DES CHOIX DE VACANCES

En cette période de choix de vacances, nous souhaitons vous rappeler que vous pouvez appliquer votre ancienneté sur un seul bloc de vacances durant la période du calendrier d'hiver. Les congés sans solde sont normalement octroyés suite à l'affichage des vacances.

Lorsqu'il y a un férié pendant une semaine une personne peut prendre des journées de vacances fractionnées et les inscrire au calendrier de vacances. Cependant il faut obligatoirement compléter la semaine (donc que la combinaison de vacances fractionnées et des fériés donne 5 jours). Une personne peut aussi décider de prendre la semaine de vacances au complet et celle-ci sera prolongée d'autant de jour qu'il y a de férié tel que prévu à la clause 21.03 des dispositions nationales.

Voici à quoi ressemblerait la semaine du 24 décembre si vous prenez des vacances fractionnées:

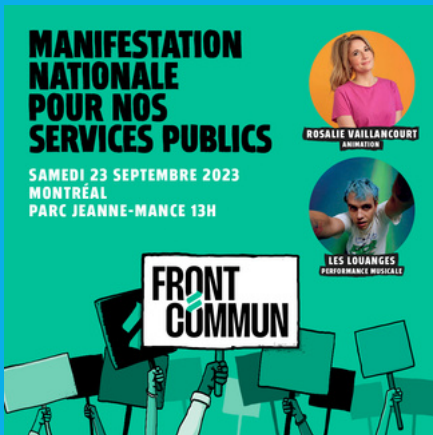
Dimanche 24 déc.	Lundi 25 déc.	Mardi 26 déc.	Mercredi 27 déc.	Jeudi 28 déc.	Vendredi 29 déc.	Samedi 30 déc.
Congé fds	Férié	Férié	Vacances fractionnées	Vacances fractionnées	Vacances fractionnées	Congé fds

Si vous choisissez l'application de la convention collective:

Dimanche 17 déc.	Lundi 18 déc.	Mardi 19 déc.	Mercredi 20 déc.	Jeudi 21 déc.	Vendredi 22 déc.	Samedi 23 déc.
Congé fds	Travail	Travail	Travail	Travail ou vacances prolongées	Travail ou vacances prolongées	Congé fds
Dimanche 24 déc.	Lundi 25 déc.	Mardi 26 déc.	Mercredi 27 déc.	Jeudi 28 déc.	Vendredi 29 déc.	Samedi 30 déc.
Congé fds	Férié	Férié	Vacances	Vacances	Vacances	Congé fds
Dimanche 31 déc.	Lundi 1 janv.	Mardi 2 janv.	Mercredi 3 janv.	Jeudi 4 janv.	Vendredi 5 janv.	Samedi 6 janv.
Congé fds	Travail ou vacances prolongées	Travail ou vacances prolongées	Travail	Travail	Travail	Congé fds

Si vous avez des questions ou alors si votre gestionnaire n'est pas au courant de l'application des vacances fractionnées, n'hésitez pas à nous contacter au laval@aptsq.com.

Un petit rappel



Jeudi : Chandail front commun

N'oubliez pas de porter votre chandail du front commun tous les jeudis.

COMITÉ POSTE

Septembre est à nos portes. C'est maintenant le temps d'être à l'affût des prochains affichages de poste via Logibec.

Les postes qui sont octroyés par ancienneté sont affichés du 30 août au 13 septembre.

Les postes qui requièrent des tests et entrevues seront affichés du 6 au 20 septembre prochain.

Une fois les affichages terminés, les personnes qui ont appliquées sur un poste par ancienneté sont nommées 15 jours suivant la fin de l'affichage.

Pour ceux et celles qui ont passés par le processus de tests et entrevues, l'employeur a 30 jours pour afficher les nominations.

LUTTES SYNDICALES

En 1972, le premier front commun intersyndical est créé et représente plus de 210 000 employés de l'État québécois.

Les négociations sont ardues et fut marqués par le plus grand mouvement de grève de l'histoire de la classe ouvrière canadienne. Une grève générale illimitée est déclenchée suite à l'emprisonnement des chefs syndicaux et de militants.

Cette lutte aura permis des gains importants:

- la création du RREGOP
- l'instauration du salaire minimum de 100\$ pour les salariées et salariés de l'État
- des hausses de salaires substantielles

SPÉCIAL NÉGO NATIONALE NOS DEMANDES

ON LÂCHE PAS! NÉGO 2023

UNE CARRIÈRE ENRICHISSANTE
DÉVELOPPEMENT PROFESSIONNEL

UN MONTANT ANNUEL
pour votre développement professionnel
(frais de permis, formations, colloques, etc.)

UN REPORT AUTOMATIQUE
des sommes non utilisées destinées au développement de la pratique professionnelle

Votre équipe locale :

