

## **Votre Syndicat APTS vous souhaite la bienvenue !**

---

Cher·ère collègue,

Nous avons le plaisir de vous compter parmi les membres de l'Alliance du personnel professionnel et technique de la santé et des services sociaux (APTS).

L'APTS représente la très grande majorité des membres de la catégorie du personnel professionnel et technique de la santé et des services sociaux au Québec. Elle détient une longue expérience des pratiques professionnelles et des problèmes d'organisation du travail qui vous sont propres. Être membre de l'APTS est avantageux, notamment parce que l'APTS travaille spécifiquement à la défense de vos droits et intérêts. De plus, elle offre un taux de cotisation de 1,6 %, soit l'un des plus bas du réseau.

Pour en savoir davantage sur le régime d'assurance collective, votre classement sur l'échelle salariale, la durée de la période de probation, les services offerts par l'APTS ou sur tout autre sujet syndical, nous vous invitons à communiquer avec un membre de votre exécutif local au **1-844-819-5757 poste 43200**, ou bien par courriel à l'adresse [estrie@aptsq.com](mailto:estrie@aptsq.com). Nous nous ferons un plaisir de répondre à vos questions. Nous vous invitons aussi à nous suivre sur notre page **Facebook: Syndicat APTS - Estrie**

Vous pouvez joindre le siège social de l'APTS National au 450-670-2411 ou 1-866-521-2411, ou par courriel à l'adresse [info@aptsq.com](mailto:info@aptsq.com)

Vous trouverez votre convention collective Nationale et locales sur notre **site APTS** <https://www.aptsq.com/estrie>

Vous trouverez votre convention locale sur l'intranet du CIUSSE-CHUS dans l'onglet **Espace Employés/ Relation patronales-syndicales**

Les principaux rôles de l'APTS sont :

- D'établir et de maintenir les meilleures conditions de travail possibles pour les personnes salariées qu'elle représente.
- D'établir et de maintenir de bonnes relations entre l'employeur et les personnes salariées qu'elle représente.
- D'établir et de maintenir des mécanismes facilitant le règlement des problèmes reliés aux relations de travail.
- L'APTS lutte contre toutes les formes de discrimination et de violence, qu'elles soient exercées à l'endroit de ses membres ou exercées par ses membres.

## Répertoire des représentants syndicaux catégorie 4 – APTS

Nom	Titre		Coordonnées
<b>Personnes de l'exécutif local</b>			
<b>Isabelle Mantha</b>	Président		<a href="mailto:imantha.05@aptsq.com">imantha.05@aptsq.com</a>
<b>Jacinthe Galaise</b>	Vice-présidente		<a href="mailto:jgalaise.05@aptsq.com">jgalaise.05@aptsq.com</a>
<b>Mélanie Grenier</b>	Secrétaire		<a href="mailto:mgrenier.05@aptsq.com">mgrenier.05@aptsq.com</a>
<b>Manon Lacroix</b>	Trésorière		<a href="mailto:mlacroix.05@aptsq.com">mlacroix.05@aptsq.com</a>
<b>Simon Brossoit</b>	Directeur RT – Charge 4 et 5		<a href="mailto:sbrossoit.05@aptsq.com">sbrossoit.05@aptsq.com</a>
<b>Annie-Claude Rivet</b>	Directrice RT <b>par intérim</b> - Charge 3		<a href="mailto:acrivest.05@aptsq.com">acrivest.05@aptsq.com</a>
<b>Chantal Lamadeleine (absente)</b>	Directrice RT en surcroît – Charge 1		
<b>Valérie Mercier</b>	Directrice RT – Charge 5 et 6		<a href="mailto:vmercier.05@aptsq.com">vmercier.05@aptsq.com</a>
<b>Phil Turcotte</b>	Directeur RT - Charge 2		<a href="mailto:pturcotte.05@aptsq.com">pturcotte.05@aptsq.com</a>
<b>Catherine Bresse (et Mélanie Bizier déléguée à la première ligne)</b>	Directrice à la première ligne		<a href="mailto:cbresse.05@aptsq.com">cbresse.05@aptsq.com</a> <a href="mailto:mbizier.05@aptsq.com">mbizier.05@aptsq.com</a> <a href="mailto:estrie@aptsq.com">estrie@aptsq.com</a>
<b>Robin Massicotte</b>	Délégué à la mobilisation		<a href="mailto:mobilisation.05@aptsq.com">mobilisation.05@aptsq.com</a>
<b>Suzie Grondin</b>	Déléguée à la santé et sécurité au travail		<a href="mailto:sgrondin.05@aptsq.com">sgrondin.05@aptsq.com</a>
<b>Répondant national et Personnes conseillères</b>			
<b>Danny Roulx</b>	Représentant National	Dossiers politiques, siéger au Conseil National, liaison avec les médias	<a href="mailto:droulx@aptsq.com">droulx@aptsq.com</a>
<b>Christine St-Laurent</b>	Conseillère syndicale	Dossiers transversaux	<a href="mailto:cstlaurent@aptsq.com">cstlaurent@aptsq.com</a> 1-866-521-2411 poste 3165
<b>Stéphane Fortier (Charge 1)</b>	Conseiller syndical	DPJE, DPJ, DRHCAJ	<a href="mailto:sfortier@aptsq.com">sfortier@aptsq.com</a> 1-866-521-2411 poste 3169
<b>Xavier Béchamp-Laganière (Charge 2)</b>	Conseiller syndical	DPDI-TSA-DP, DSG	<a href="mailto:xblaganiere@aptsq.com">xblaganiere@aptsq.com</a> 1-866-521-2411 poste 3133
<b>Julien Savoie (Charge 3)</b>	Conseiller syndical	DPSAPA, DST	<a href="mailto:jsavoie@aptsq.com">jsavoie@aptsq.com</a> 1-866-521-2411 poste 3002
<b>Iliyana Dimitrova (Charge 4)</b>	Conseillère Syndicale	DSM 1 (Labo + secteurs autres que ceux de la DSM 2), DSP(archives)	<a href="mailto:idimitrova@aptsq.com">idimitrova@aptsq.com</a> 1-866-521-2411
<b>Valérie Lafortune (Charge 5)</b>	Conseillère syndicale	DSM 2 (imagerie, méd. Nucl et EPM), DSI (radio-onco)	<a href="mailto:vlafortune@aptsq.com">vlafortune@aptsq.com</a> 1-866-521-2411
<b>Mélanie Vanessa David (Charge 6)</b>	Conseillère Syndicale	DPSMD, DSPublique, DQEPP, DCMU, DRIT, DAR, DIR comptabilité, PDGA	<a href="mailto:mvdavid@aptsq.com">mvdavid@aptsq.com</a> 1-866-521-2411
<b>Alexandre Guertin-Fleurent</b>	Conseiller Syndical	Surcroit dossier RT	<a href="mailto:agfleurent@aptsq.com">agfleurent@aptsq.com</a> 1-866-521-2411



Isabelle Mantha



Jacinthe Galaise



Mélanie Grenier



Manon Lacroix



Simon Brossoit



Valérie Mercier



Phil Turcotte



Catherine Bresse



Danny Roux



Annie-Claude Rivest



Robin Massicotte



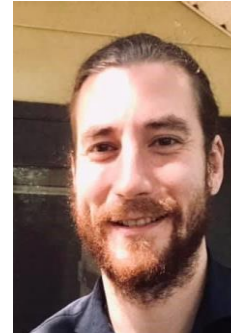
Chantal Lamadeleine



Mélanie Bizier



Suzie Grondin



Alexandre Guertin-F  
Conseiller



M. Vanessa David  
Conseillère



STÉPHANE FORTIER  
conseiller



JULIEN SAVOIE  
conseiller



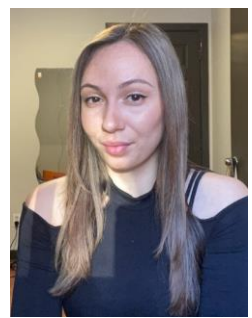
CHRISTINE SAINT-LAURENT  
conseillère



XAVIER BÉCHAMP  
LAGANÈRE  
conseiller



VALÉRIE LAFORTUNE  
conseillère



Iliyana Dimitrova  
Conseillère